

Alma Villas - Vera Playa

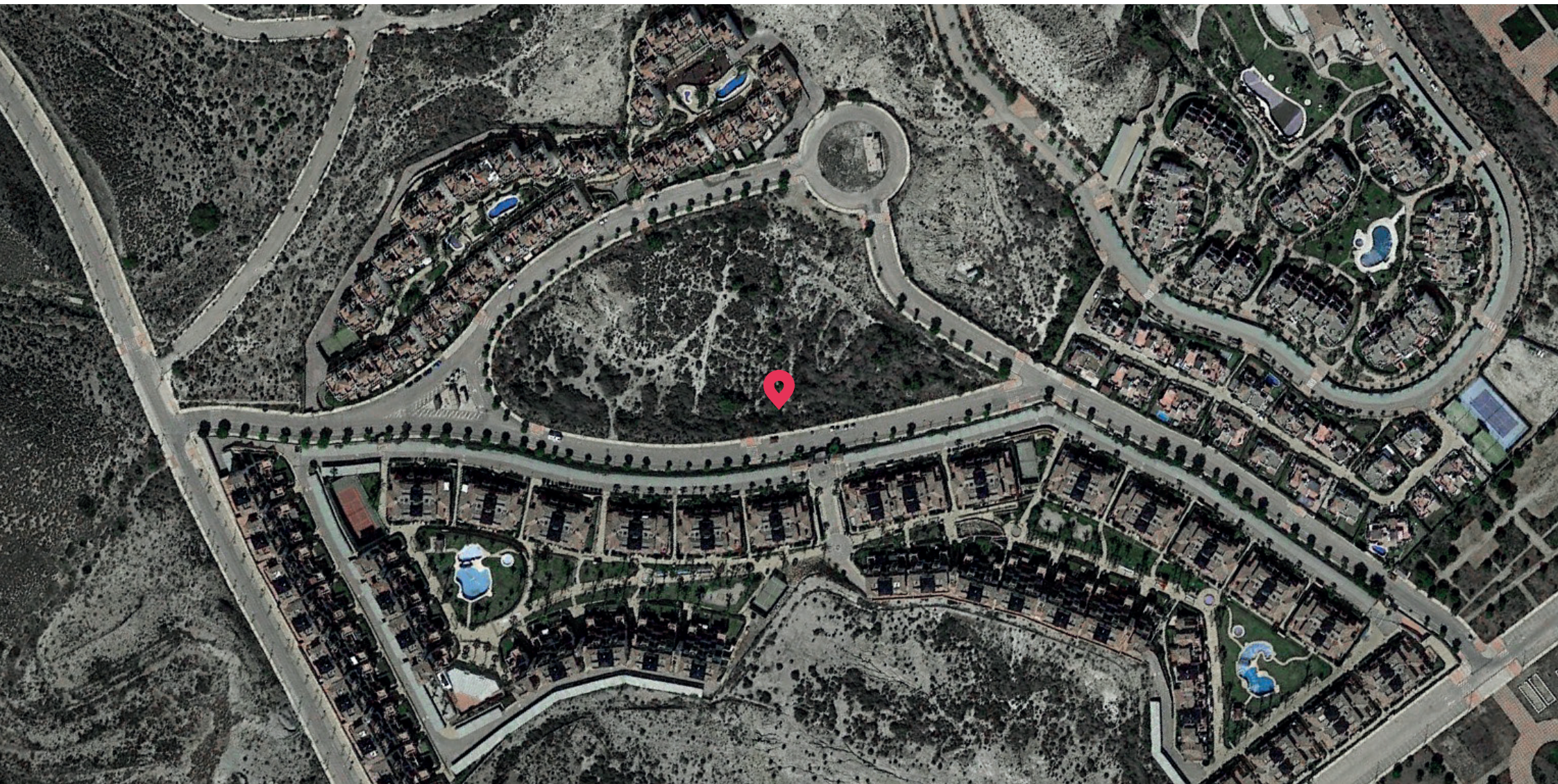




Tu nuevo hogar en el **Corazón de Almería.**

Combinando la arquitectura moderna con el estilo mediterráneo, Alma Villas ofrece un diseño con atención al detalle, contando con fácil y cómodo acceso a los servicios locales, este nuevo desarrollo residencial es el lugar perfecto para llamar hogar.





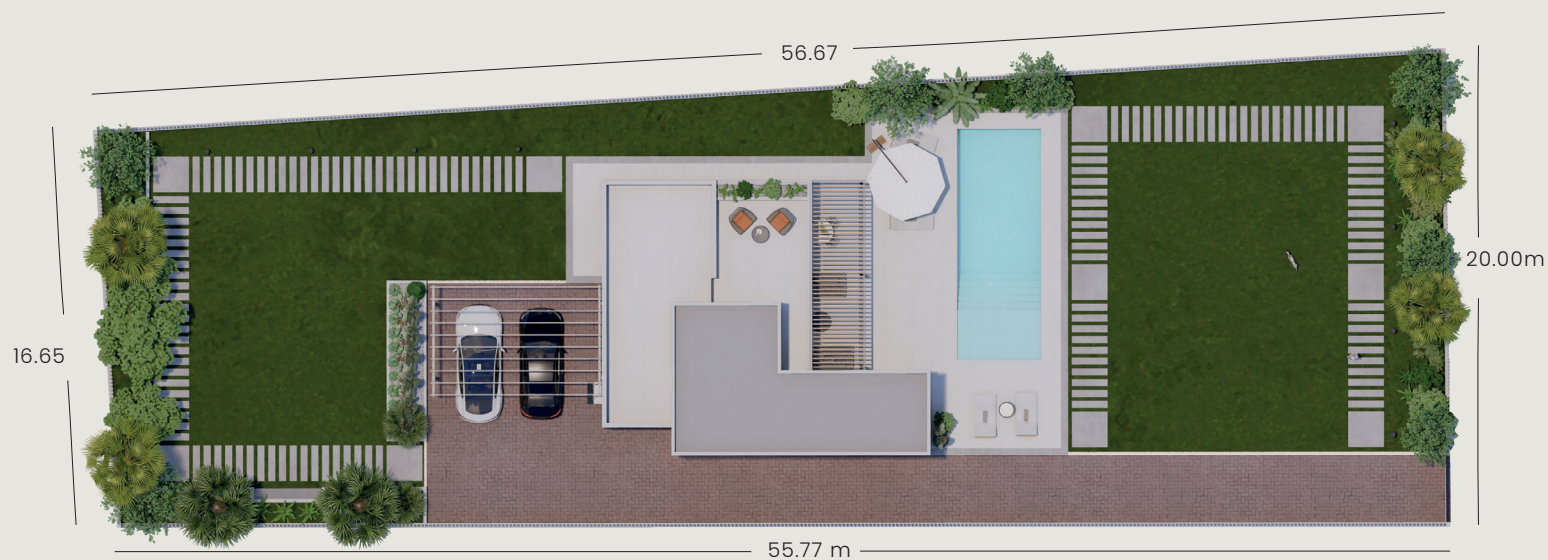
C/ Tomillo, s/n, 04621, Vera Playa (Almería)

37.232557, -1.822712



Parcela de 1030.20 m² aprox.

Ubicado en el corazón de Vera Playa, se encuentra un nuevo desarrollo de Villas que promete cambiar el panorama residencial de la zona.





Amplias areas para disfrutar.

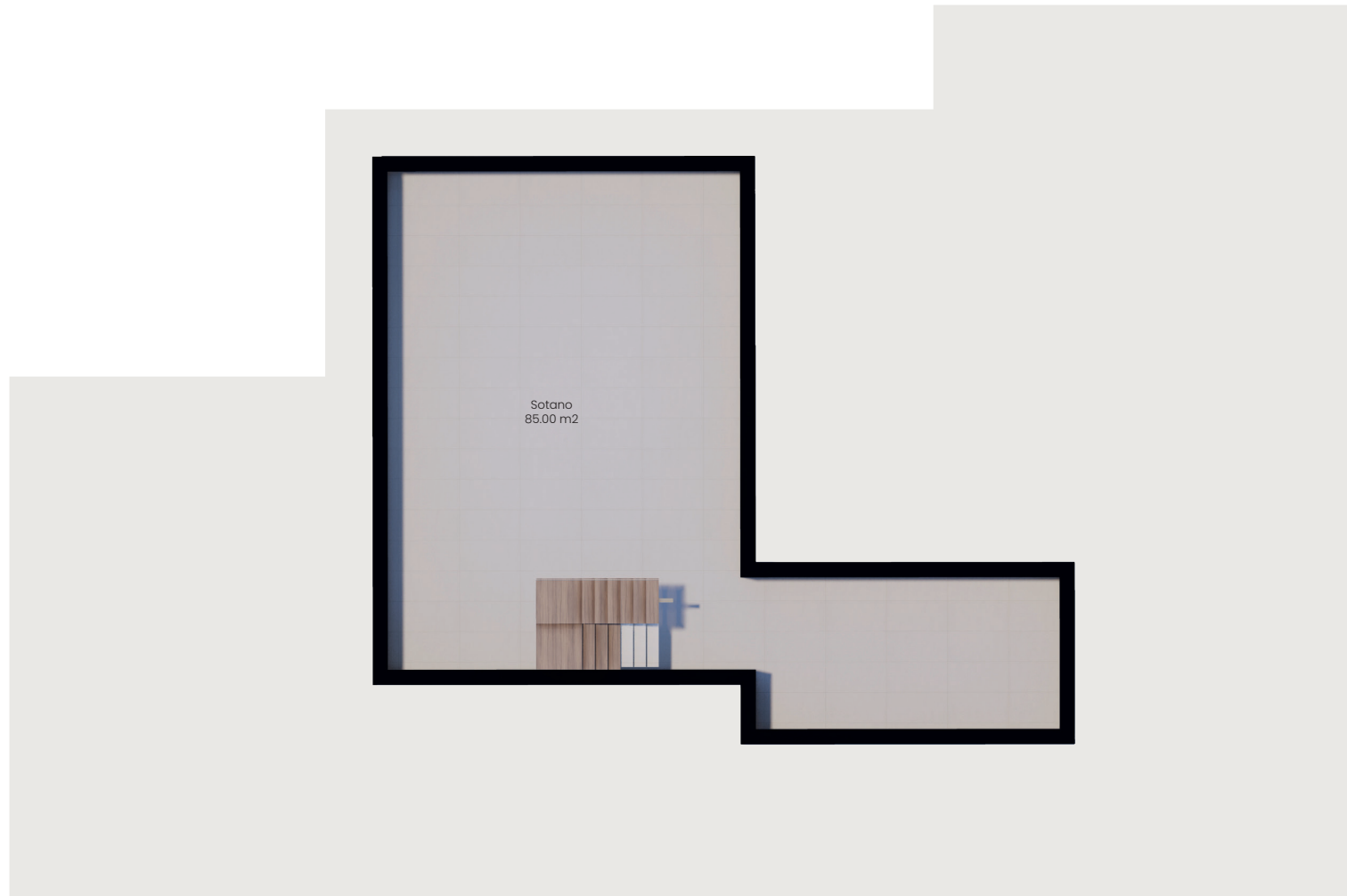
Alma Villas es verdaderamente un paraíso para los amantes de la vida al aire libre. Los grandes espacios para la recreación ofrecen un lugar perfecto para actividades familiares, deportes o simplemente para disfrutar de la tranquilidad y la belleza de la naturaleza.



Cuenta con un garaje al aire libre con dos puestos de estacionamiento, lo que añade un nivel adicional de comodidad y funcionalidad. Este espacio no solo ofrece un lugar seguro para estacionar tu vehículo, sino que también puede ser utilizado para almacenar equipos de recreación al aire libre, herramientas de jardín o incluso como un espacio adicional para actividades al aire libre.

Bienvenido a tu nuevo hogar.





Nivel

Planta Sotano

En este nivel se ubican 85m2 de construcción libre, para diseñar a gusto del cliente.



Nivel

Planta Baja

En 100.0 m² construidos, se ubican todas las áreas públicas y privadas de la vivienda cuenta con una piscina, un gran patio, garaje con dos puestos de estacionamiento para el cliente, un gimnasio, bodega, habitación de invitados, trastero, etc.



En 107.5 m2 construidos, se ubica el salón-comedor con un ventanal que proporciona mucha luz a la vivienda, cocina moderna con isla, dormitorio en suite con baño y acceso directo a la zona de jardín y piscina, un segundo dormitorio, otro baño, una zona de doble altura en la zona del comedor, un lavadero, una terraza cubierta junto a la zona de piscina y jardín, además de una zona de garaje.



Un diseño **abierto y fluido
que conecta los espacios.**

Se crea una conexión entre los espacios generando un ambiente integrado y social, ya sea que estés preparando una comida en la cocina o relajándote en el salón, siempre estarás vinculado con el resto de tu hogar.

Tu cocina soñada.



Un diseño completo, con todos los elementos necesarios para garantizar que este espacio sea el corazón de la vivienda.





Nivel

Planta Primera

Cuenta con la habitación Principal, baño privado, una cubierta transitable y una cubierta no transitable para instalaciones repartidos en 86.30 m².



Cuenta con la habitación principal en suite, vestidor, baño privado ventanal en esquina con orientación sur-este, una terraza con vistas al mar.



Habitación en suit.

Un espacio con todas las comodidades, amplio vestier y un baño privado.

Con gran iluminación y vistas que permiten observar de todas las áreas sociales.



Un oasis de confort.

El espacio perfecto para desconectar tras un largo día de trabajo y dejar atrás las preocupaciones.

Una buena opción para los amantes de las bañeras y los espacios amplios con revestimientos de alta gama.



www.alma-gi.com

Paseo del mediterráneo 369 04638 Mojácar (Almería)

C/Ortega y Gasset, n.22-24 Planta 5a, 28001 Madrid.

670 668 197

656 664 243



